

A Monsieur VERCNET

# Aimons-nous

Poésie de TH. DE BANVILLE

*Musique de*

# SAINT-SAËNS

PRIX : 5<sup>f</sup>

N<sup>o</sup> 1 Ton original en ré bémol  
Ténor ou Soprano

N<sup>o</sup> 2 en si bémol  
Baryton ou Mezzo-Soprano

Paris, A. DURAND & FILS, Editeurs  
Place de la Madeleine, 4.

*Déposé selon les traités internationaux. Propriété pour tous Pays*  
Tous Droits d'Exécution de Reproduction de Traduction et d'Arrangements réservés.

U. S. A. Copyright 1892 by A. DURAND & FILS  
Imp. Delanchy & C<sup>o</sup> Paris

# AIMONS-NOUS

Poésie de  
TH. DE BANVILLE

Musique de  
C. SAINT-SAËNS

Assez lent

CHANT

Assez lent Aïmons - nous et dor-mons — Sans son-ger au res-te du

PIANO

*p*

*cresc.*

mon - de! Ni le flot de la mer, ni l'ou-ra - gan des monts —

*cresc.*

*f*

Tant que nous nous ai - mons Ne courbe-ra ta tête blon - - - de,

*mf*

*sempre f*

Car l'Amour est plus fort Que les Dieux et la Mort! Car l'Amour —

*cresc.*

*ff*  
 — est plus fort Que les Dieux et la Mort! —  
*f* *ff* *dim.*

*p dolce*  
 Le so-leil s'étein-drait — Pour lais-ser ta blancheur plus  
*p*

*poco cresc.* *pp*  
 pu-re. Le vent — qui jusqu'à terre incli-ne la-fô-ret, En passant n'o-se-  
*pp*

*Ped.* *sempre dolce*  
 -rait — Jouer avec ta cheve-lu-re, *p espress.* *p* Tant  
*p*

que tu ca-che-ras — Ta tête en-tre mes bras! —

*poco cresc.* *dim.* *pp*

Tant que tu ca-che-ras Ta-tête en-tre mes

*poco cresc.* *dim.* *pp*

Ped. Ped.

bras I

*dolciss.*

*dolciss.*

Et lors-que nos deux cœurs S'en i-ront aux sphères heu-reu-ses

*sempre pp con Ped.*

*poco cresc.*

Où les céles-tes lys é-cloront sous nos pleurs, A-lors, com-me des

Rit. *dim.* A tempo *pp*

fleurs — Joignons nos lèvres a mou-reu - - - ses,

*molto espressivo, poco cresc.*

Et tâchons d'é - pui-ser La Mort

*cresc.* *f*

dans un bai-ser ! — Et tâ - chons d'é - pui - ser La

*ff* Rit. A tempo

Mort dans un bai - ser !

Rit. A tempo *dim.* *p*

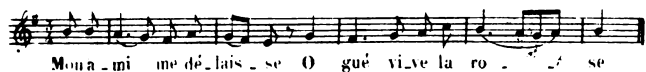
Ped.

# MUSIQUE VOCALE

PARIS, A. DURAND ET FILS, 4, PLACE DE LA MADELEINE, 4.

## JALOUSE! *Chanson villageoise*

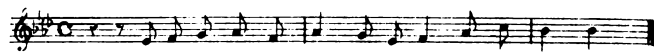
E. BONNADIER



Mou - mi me dé - lais - se O gué - vil - ve la ro - se

## ÉTERNELLE CHANSON

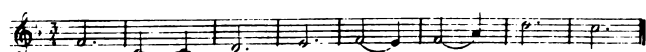
E. PALADILHE



Vous aviez donc pas - sé dans la ver - te prai - ri - e

## VISION *Valse chantée*

E. GELLI



Comme une é - toi - le qui se lè - ve

N°1 en FA N°2 en SOL

## LETTRE A JEANNE

F. POISE



Vous n'aurez pas toujours vingt ans, O ma Jean - net - te

## L' AMOUR

B. GODARD

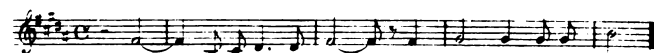


Oui je t'ai - me comme un bel an - ge

N°1 en UT N°2 en LA

## LA CLOCHE

C. SAINT-SAËNS



Seule en ta sombre tour aux faï - tes dente - lés

N°1 en RÉ b N°2 en SI ♯

## PRINTEMPS

B. GODARD



Quelle est l'a - r - deur qui se ré - vè - le dans chaque â - me

N°1 en FA N°2 en SOL

## LA - BAS

C. SAINT-SAËNS

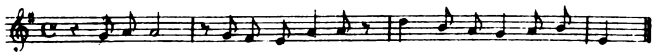


Par de - là la mer d'azur Nuit et jour

N°1 en FA # N°2 en RÉ

## BERCEUSE

F. GUIRAUD



Pe - tit pied, pe - tit pied ro - se De mon enfant endor - mi

## LA SOLITAIRE

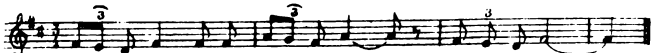
C. SAINT-SAËNS



O fier jeune homme ô tu - eur de ga - zel - les

## L' AMOUR *Les 7 ivresses*

A. HOLMÈS



Dans la ver - te fo - rêt mouillé - e Être amoureux

## LA MARQUISE

P. VIARDOT



Montant à sa chaise à porteurs La marquise en ro - be de moi - re

N°1 en FA N°2 en LA b

## FLEUR DE NEIGE *Chanson populaire*

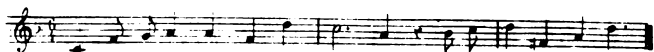
A. HOLMÈS



En cape rose en cot - te blanche Sans haubert et sans bouclier

## ATTENTE

R. WAGNER



Monte é - cureuil, monte au grand ché - ne, Sur la branche des cieux

N°1 en FA N°2 en SOL

## LA PRIÈRE

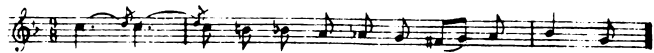
P. LACÔME



Toi qui rend d'un regard l'im - men - si - té fé - con - de

## DORS MON ENFANT

R. WAGNER

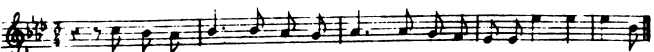


Dors ——— eu - tre mes bras, En - fant plein de char - mes

N°1 en FA N°2 en SOL

## LE BOIS DE PINS

J. MASSENET



L'ombre descend de leurs ra - meaux Tiède lé - gère par - fu - mé - e

N°1 en LA b N°2 en SOL

## POURQUOI? *Soirs d'été*

CH. M. WIDOR

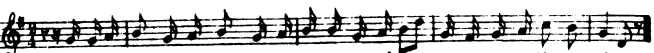


Pour - quoi cet a - mour in - sen - sé N'est - il pas mort

N°1 en LA b N°2 en SOL b

## BONNE NUIT

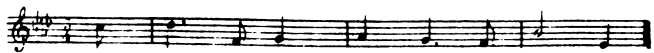
J. MASSENET



La terre dort au ciel pur Les é - toiles dans l'azur Descendent veiller sur elle

## SILENCE INEFFABLE DE L' HEURE *Soirs d'été*

CH. M. WIDOR



Si - lence i - nef - fa - ble de l'heu - re

N°1 en LA b N°2 en SOL