

Orfeo Mandozzi

(*1968)

Ciaccona Notturna

op. 2 (1984)

per violoncello solo

Ciaccona Notturna

op. 2 (1984)
per Violoncello solo

Orfeo Mandozzi
(*1968)

Andante tranquillo ma in tempo $\text{♩} = 50$

pp *mf* *p* *mp* *dim.* (pizz. mano sinistra)

Più mosso $\text{♩} = 72$

mp *f* *poco rit.* *a tempo* *poco rit.*

a tempo *acc. volatile* *f* *dim.* *p* *mf* *rit.*

Tempo I°

f cantato *dim.* *pizz.*

p *pp* *f* *calando* *pp* non lunga (mantenere la tensione musicale)

Più mosso $\text{♩} = 72$

rapido e fantastico (quasi pont.)

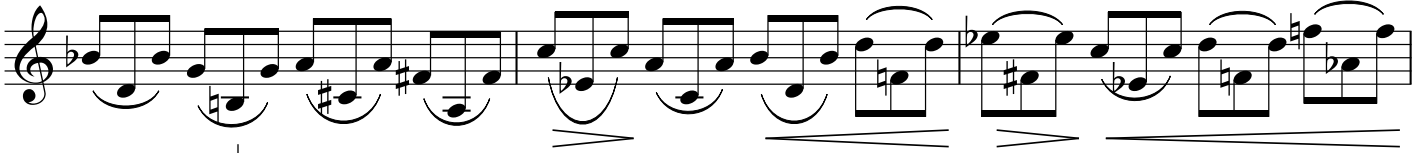
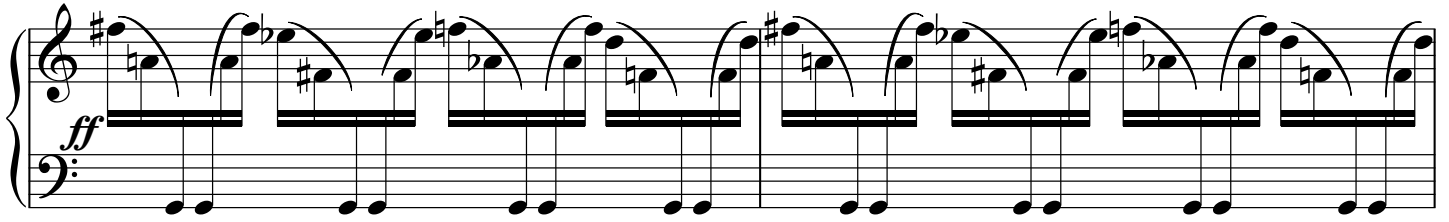
p *dim.* *ord.*

molto pont. *subito p*

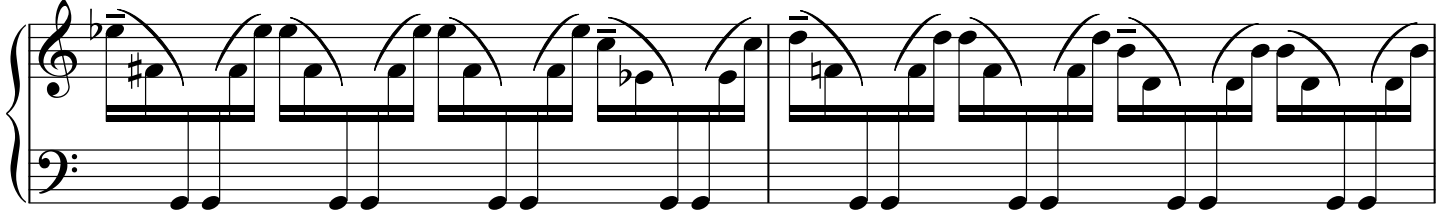
ord. *f* *subito p*

37

rall. al

40 **Tempo I°** ♩ = 50

42

*poco a poco dim.*

44



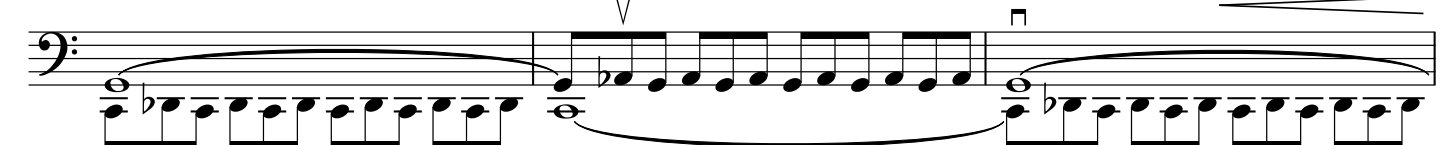
46



48



50

53 **mf** 3

56

mf sempre dim. sino alla fine, senza rallentare eventualmente accelerando un poco

59

