

à M<sup>me</sup> FERNANDE

# AMANDA

des Ambassadeurs

Réponse à l'Amant d'Amanda

Chansonnette

et par

Chantée par M<sup>me</sup> BIANCA  
à l'Alcazar d'Été

M<sup>me</sup> Marguerite BAUDIN  
à la Ruche



Piano. 3f.

Petit format. 1f.

Paroles de

## ÉMILE CARRÉ

Musique de

## VICTOR ROBILLARD

*Revue des Arts*  
PH. FEUCHOT

Éditeur, Palais-Bonne-Nouvelle  
Propriété pour tous Pays.

à M<sup>me</sup> FERNANDE, des Ambassadeurs.

# AMANDA

## RÉPONSE A L'AMANT D'AMANDA

CHANSONNETTE.

Chantée par M<sup>me</sup> BIANCA, à l'Aleazar d'Eté  
et par M<sup>me</sup> Marguerite BAUDIN, à la Ruche.

Paroles de  
EMILE CARRÉ.

Musique de  
VICTOR ROBILLARD.

Allegretto

PIANO

*ff*

*ff*

The piano introduction consists of two systems of music. The first system is marked 'PIANO' and 'ff' (fortissimo). It features a treble clef with a key signature of one sharp (F#) and a 2/4 time signature. The melody is composed of eighth and sixteenth notes, while the bass line consists of chords. The second system continues the same musical texture.

The first line of the song begins with a vocal line on a treble clef staff, marked with a section sign (§). The lyrics are: "C'est moi qui suis A-man-da, La mai-tresse de Po-". The piano accompaniment is on a grand staff (treble and bass clefs) with a key signature of one sharp and a 2/4 time signature. It is marked 'p' (piano). The piano part features a steady accompaniment of chords and moving lines.

The second line of the song continues the vocal line and piano accompaniment. The lyrics are: "ly-te, Qui tout à l'heure é-tait là A vous, vanter mon mé-ri-te. Comment ne pas raf-fo-". The piano accompaniment remains consistent with the previous section, providing harmonic support for the vocal melody.

*rall*

ler De son nez qui se re - trousse, Quand on l'entend roucou - ler De sa voix su - ave et

*Tempo I<sup>o</sup>*

dou - ce: Vo - yez ce beau garçon là, C'est l'amant d'A c'est l'amant d'A, Vo - yez ce beau gar - çon

*ff*

là, C'est l'amant d'A - man - da. Vo - yez ce beau garçon là, C'est l'a mant d'A c'est l'amant

d'A, Vo - yez ce beau garçon là C'est l'a - mant d'A - man - da.

à M<sup>me</sup> FERNANDE, des Ambassadeurs.

# AMANDA

RÉPONSE A L'AMANT D'AMANDA.

CHANSONNETTE

Chantée par M<sup>me</sup> BIANCA, à l'Alcazar d'Eté

et par M<sup>me</sup> Marguerite BAUDIN, à la Ruche.

Paroles de

EMILE CARRÉ.

Musique de

VICTOR ROBILLARD.

Allegretto

1<sup>er</sup>  
COUPLET.



C'est moi qui suis A-man-da, La mai-tresse de Po-



ly-te, Qui tout à l'heure é-tait là A vous van-ter mon mé-



ri-te. Comment ne pas raf-fo - ler De son nez qui se re -



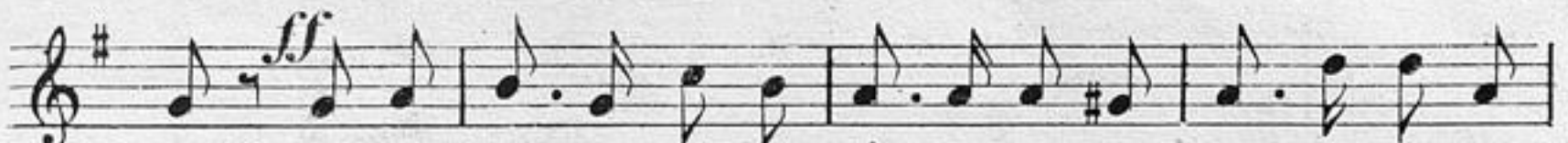
trousse, Quand on l'en-tend roucou - ler De sa voix su-ave et



dou-ce: Vo-yez ce beau gar-çon là, C'est l'amant d'A, c'est l'amant



d'A, Vo-yez ce beau gar-çon là, C'est l'amant d'A - man -



da. Vo-yez ce beau gar-çon là, C'est l'amant d'A, c'est l'amant



d'A, Voyez ce beau gar-çon là, C'est l'amant d'A - man - da.

## 2

Sitôt que je rencontrai  
 Ce beau jeune homme au teint blême,  
 Je vis que, bon gré mal gré,  
 Il fallait bien que je l'aime —  
 Aussi, lui parlant tout bas,  
 Je lui dis, mais là, sans rire:  
 Je me cramponne à ton bras,  
 Et de toi l'on pourra dire:  
 Voyez ce beau garçon là &

## 3

C'est vrai que, quand avec lui,  
 En voiture découverte,  
 L'Été je vais à Passy  
 Déjeuner sur l'herbe verte,  
 La gaiété que j'en ressens  
 Me met la tête en déroute,  
 Pour peu que quelques passants  
 Entre eux chantent sur la route:  
 Voyez ce beau garçon là &

## 4

Chez des ruraux, récemment,  
 Nous étions en promenade,  
 L'orphéon, bannière au vent,  
 Donnait au Maire une aubade,  
 Quand le chef, un sans souci,  
 Qu'aussitôt chacun imite,  
 Entonne en ces termes ci  
 La louange de Polyte:  
 Voyez ce beau garçon là &

## 5

Cadet Roussel et Mayeux  
 Ont fait du bruit dans la rue,  
 Polyte en fera plus qu'eux  
 Pour peu que ça continue.  
 Jusqu'à l'affreux perroquet  
 De ma vieille pipelette,  
 De Grenelle à Bagnole,  
 Aujourd'hui chacun répète:  
 Voyez ce beau garçon là &