

## Te Deum Brasil (alternado)

Op. 65

Arranjo de Justino da Conceição

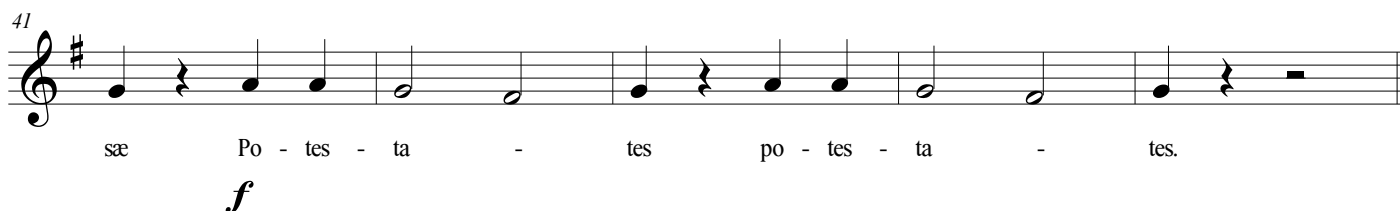
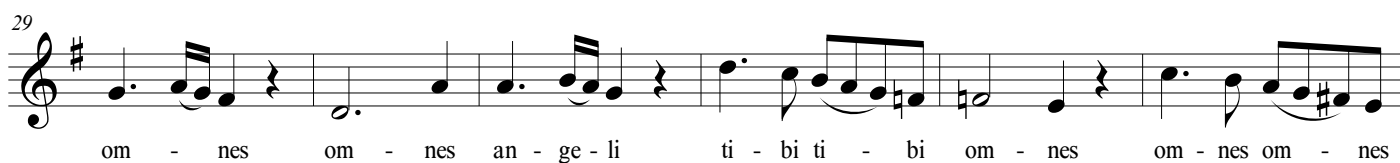
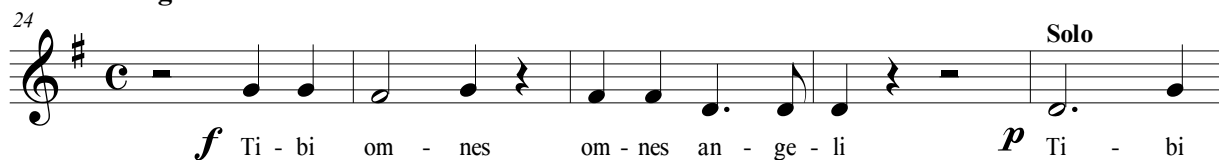
Allegro

01



Allegro

02



**03** **Allegro**

46 **3**

*p* San - ctus Do - mi - nus De - us De - us De - us Sa - ba - oth

53

San - ctus Do - mi - nus De - us De - us Sa - ba - oth *p* San - ctus Do - mi - nus *cresc.*

59

De - us Sa - ba - oth San - ctus Do - mi - nus De - us Sa - ba - oth

65

*f* Sa - ba - oth Sa - ba - oth.

**04** **Allegro**

70

*p* Te glo - ri - o - sus a - pos - to - lo - rum a - pos - to - lo - rum a - pos - to -

74

lo - rum a - pos - to - lo - rum a - pos - to - lo - rum cho - rus *mf* Te glo - ri - o - sus

81

a - pos - to - lo - rum *f* a - pos - to - lo - rum cho - rus cho - rus cho - rus.

## Andante religioso

05

88

27

## Allegro

06

115

2

*mf* Pa - trem im - men - sæ im - men - sæ ma - jes - ta - tis

*f*

122

Pa - trem im - men - sæ im - men - sæ ma - jes - ta - tis Pa - trem im - men - sæ

*mf* *f* *mf*

128

Pa - trem im - men - sæ Pa - trem im - men - sæ ma - jes - ta - tis ma - jes - ta -

*f*

135

tis ma - jes - ta - tis ma - jes - ta - tis.

## Allegro moderato

07

140

*p* San - ctum quo - que San - ctum quo - que pa - ra - cli - tum pa -

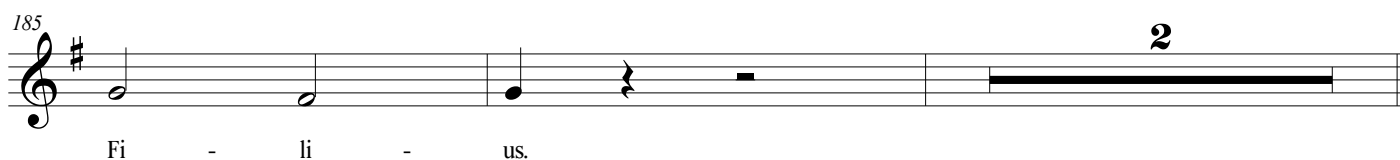
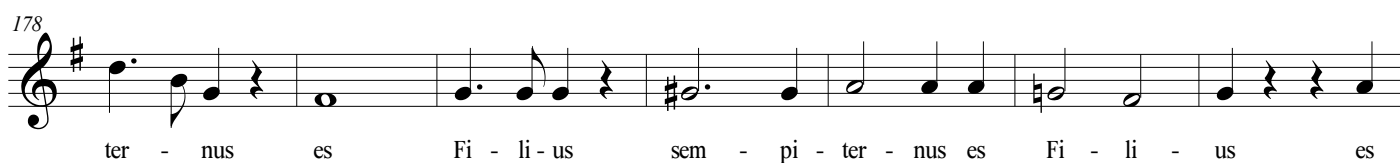
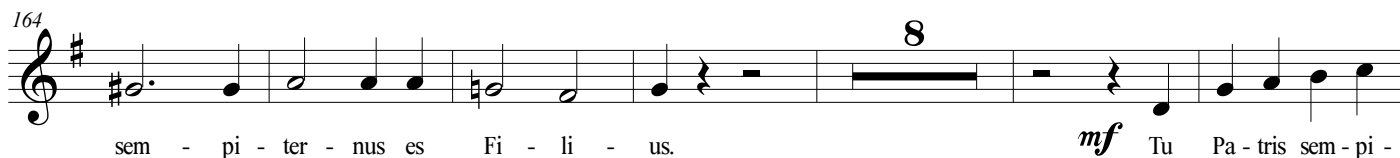
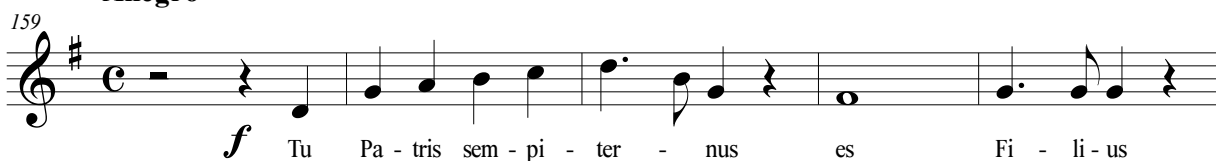
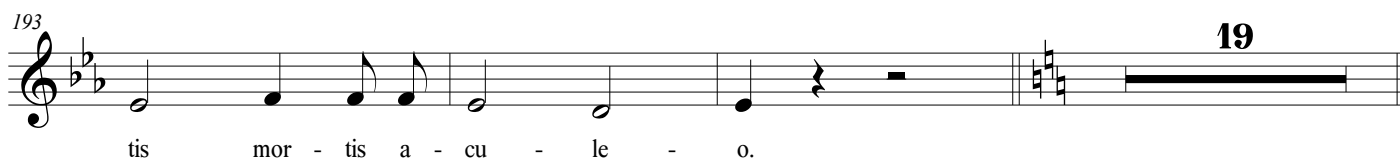
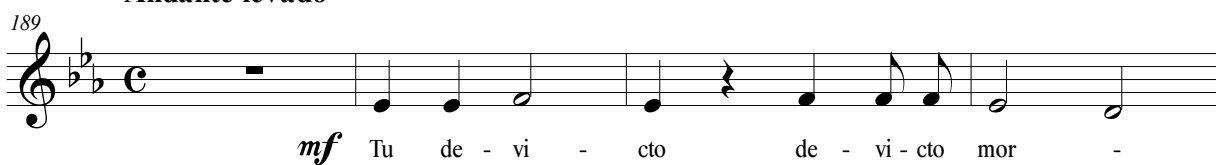
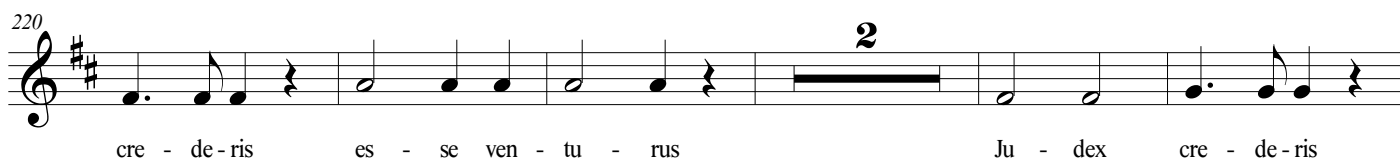
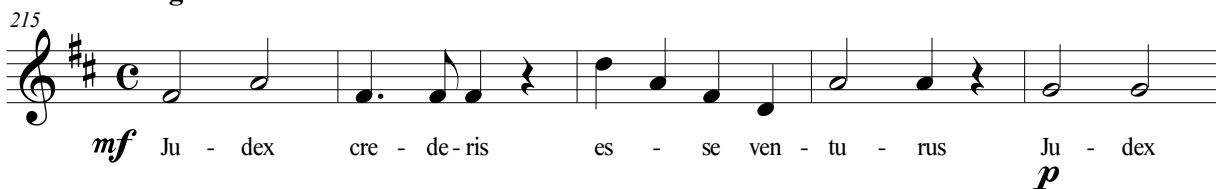
145

ra - cli - tum pa - ra - cli - tum Spi - ri - tum *p* San - ctum quo - que San - ctum

152

quo - que *f* pa - ra - cli - tum Spi - ri - tum.

2

**Allegro****08****Andante levado****09****Allegro****10**

227 **Sostenuto**

*mf* es - se ven - tu - rus. *p* tu - is

238

fa - mu - lis sub - ve - ni sub - ve - ni *p* quos pre - ti -

244

o - so pre - ti - o - so san - gui - ne quos pre - ti - o - so pre - ti - o - so

250

san - gui - ne re - de - mis - ti re - de - mis - ti.

11 **Allegro**

257

*f* Sal - vum fac po - pu - lum tu - um

264

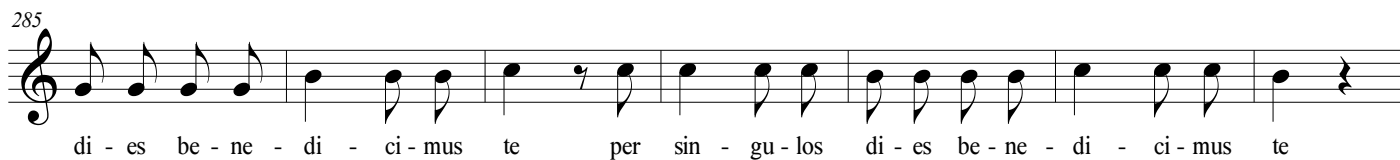
Do - mi - ne *ff* et be - ne - dic he - re - di - ta - ti tu - æ et be - ne -

270

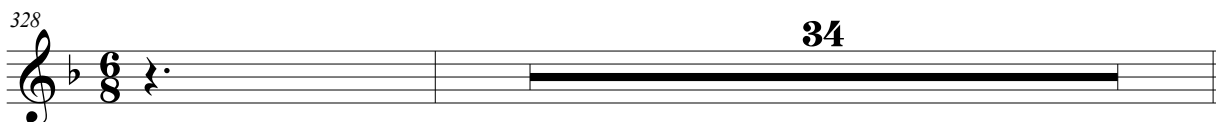
dic he - re - di - ta - ti tu - æ et be - ne - dic he - re - di - ta - ti tu - æ

**Allegro**

12

**Andante**

13



## Andante

14



*p* Fi - at mi - se - ri - cor - di - a tu - a Do - mi - ne su - per

368



nos su - per nos que - mad - mo - dum spe - ra vi - mus in te in te.

## Brilhante

15



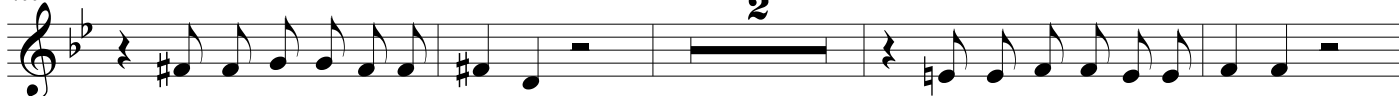
*mf* In te Do - mi - ne spe - ra - vit non con - fun dar in æ - ter - num

394



In te Do - mi - ne spe - ra - vit non con - fun dar in æ - ter - num

400



*p* non con - fun - dar in æ - ter - num

*p* non con - fun - dar in æ - ter - num

406



*ff* In te Do - mi - ne spe - ra - vit non con - fun dar in æ - ter - num

412



In te Do - mi - ne spe - ra - vit non con - fun dar in æ - ter - num

In te  
*p cresc.*

417



Do - mi - ne Do - mi - ne spe - ra - vi non con - fun - dar in æ - ter - num in æ -  
*f*

423



ter - num in æ - ter - num in æ - ter - num.