

Quintet

I. Parade

Tamás Beischer-Matyó

Allegro ♩ = 126

f

Moderato ♩ = 92

5 *con sord.*

pp

14 *pp*

Allegro ♩ = 126

senza sord.

f

Un poco vivace ♩ = 144

27 *p*

32 *f*

39 *f*

Moderato ♩ = 92

rall.

con sord.

p

ppp

Allegro ♩ = 126

48 *senza sord.*

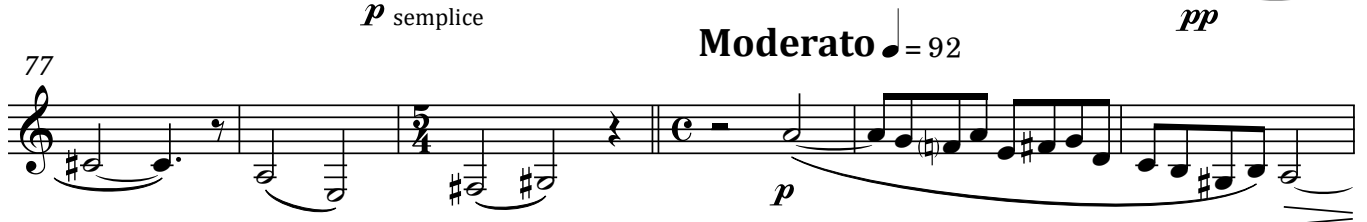
f

Allegretto ♩ = 108

2

Horn (F)

2



II. Intrigue

Capriccioso ♩ = 80



Horn (F)

3

20

pp

26

mf

33

38

f *mf*

43

f

49

ff

55

ff

59

rall.----- **Poco sostenuto** ♩ = 66

f *p*

66

rall.----- **a tempo** ♩ = 80

mf *ff*

71

espr.

III. Dirge

Adagio ♩ = 60

f espressivo

10 *pp* *p*

21 *pp* *f > p* *f > p* *f > p* *f > p* *f > p*

31 *f > p* *p* *mf*

42 *pp* poco rit.

49 a tempo 11 *picc. accel. picc. rall.* *sempre pp*

64 *picc. accel. picc. rall.* *picc. accel. picc. rall.* *picc. accel. picc. rall.* *picc. accel. picc. rall.*

68 *picc. accel. picc. rall.* *picc. accel. picc. rall.* *picc. accel. picc. rall.* *picc. accel. picc. rall.*

72 accel. *pp*

76 **Vivacissimo** ♩ = 144

ff

80

83

87

93 **subito a tempo** (♩ = 60)

fff > *mf* *mf* > *p* *p* > *ppp*

rall.

103 **a tempo, ma più sost.** ♩ = 52

ppp senza espr.

111

ppp rigido

7

125

mf espr.

rall. poco a poco al fine

pp

130 (rall. poco a poco al fine)

mf *pppp*

IV. Heavy

Allegro molto vivace ♩ = 168

7 *ff*

13 *tr* *tr*

17

22

27 *mf*

33 *f* espr.

40 *pp* *f* *pp* *f*

47 *ff* rall. a tempo *pp* senza espr.

54

58



62



66



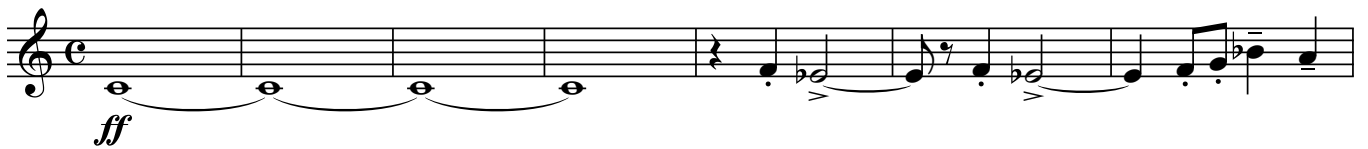
70



76



83



90



96



100



106



V. Fairy Queen

Allegretto gentile ♩ = 108

11

18

25

33

43

51

63

72

rall. poco a poco al fine