

Ballade

Double Bass

Samuel Coleridge-Taylor

Allegro energico, ma non troppo presto

10 *pizz.*
f *sf*

15 **1** *sempre pizz.*
p *mf* *sf*

21 **2** **11**
sf

39 **2** *arco* **4**
ff *ff*

49 *accelerando* *pizz.* **3** *Piu mosso* *arco* **2**
f *sf* *ff*

59 *A tempo* **4** *Piu mosso* **2** *A tempo* **8** *pizz.*
ff *f*

77 **4** *arco* *pizz.*
f *mf* *mf* *p*

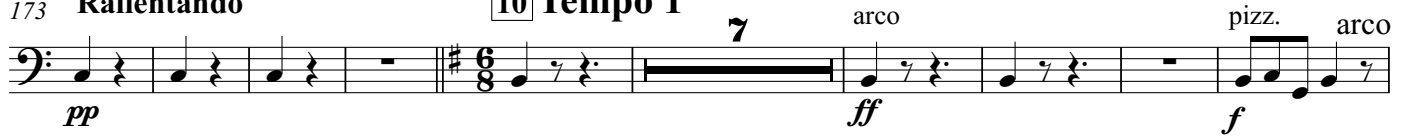
85 **5** *Poco a poco rallentando* *pizz.* **6** *Moderato, ma con passione* **3**
p *mp* *f* *mp*

113 **7** *poco acc.* **8** **2**
f *p*

127 *poco rit.* **2** *poco acc.* **2** *poco rit.* **2** *a tempo* **8**

141 pizz. poco rit. arco **8** **Appassionato**

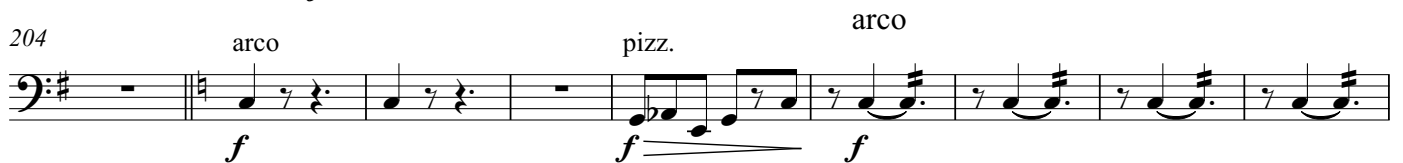
151

161 **9**173 **Rallentando****10** **Tempo 1**189 **11**

196



204

213 **13****accelerando poco a poco**223 **14** **Con fuoco accel. Piu mosso**

232



241

15 **A tempo 6**

254 **16** Tranquillo, molto espressivo

254 *pp*

261

261

267

267

272 rit.

div.

17 a tempo

272 *pp* 4 4 4 4 4

279

279 *morendo* 4 4 4 4 4 4 4

286

poco rallentando

18 Moderato, ma con passione

286 *ppp* *mp* *f* 6 *f*

302

19

302 *pp* *mf*

312 poco acc. poco rit. poco acc. poco rit. a tempo rit.

312 2 2 2 2 8 *p*

20

Appassionato

332 arco

332 *f*

342

21

342 *ff* *ff* *p*

353 morendo pizz.

rall.

353 *mp* *pp* 6/8

364 **22** Tempo 1

364 **22** Tempo 1

ppp *p*

2

4

376 **23** arco

376 **23** arco

f *f* *sf*

9

pizz.

390 **24**

390 **24**

mf *sf*

396

396

2

402 **25**

402 **25**

sf *ff* *ff*

11

2

4

26 arco

424 **Accelerando**

424 **Accelerando**

f *sf*

3

2

27 arco **Piu mosso**

434 **A tempo** **Piu mosso**

434 **A tempo** **Piu mosso**

sf *sf*

4

2

4

28 **A tempo**

450 **29** **Piu presto. Con fuoco**

450 **29** **Piu presto. Con fuoco**

ff *fff*

2

457

457

sf

4

non legato