

ECOLE CHANTANTE du CORNET à PISTONS

DUOS DE STYLE

Lettre C Op 27.

pour 2 CORNETS à PISTONS ou SAXHORNS.

J. FORESTIER

CORNETS à PISTONS en LA \flat
ou
SAXHORNS en SI \flat

3^e LIVRE.Prix 7^f 50^c

Professeur au Conservatoire Impérial de Paris.

J'engage les élèves, à jouer alternativement la 1^{re} et la 2^e partie de ces Duos.

Ce Duo est d'un caractère décidé: il demande un coup de langue bien prononcé et net.

On ne doit pas oublier qu'il y a deux espèces de nuances. La 1^{re} s'indique sous le son; la 2^{me} embrasse toute la phrase; les 2 peuvent être indiquées à la fois.

13^e DUO.

ALLEGRO.

MM. ♩ = 158.

f et marquez

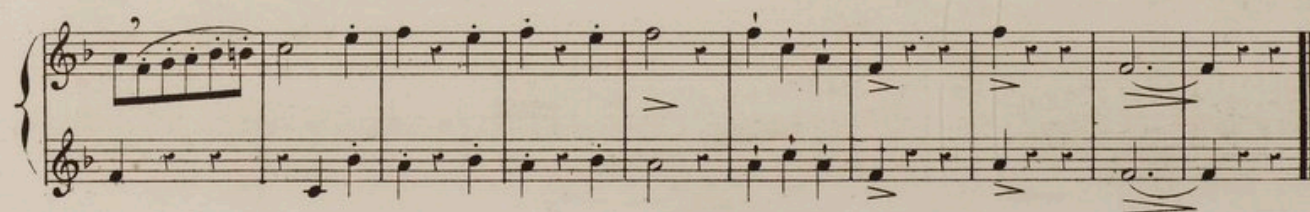
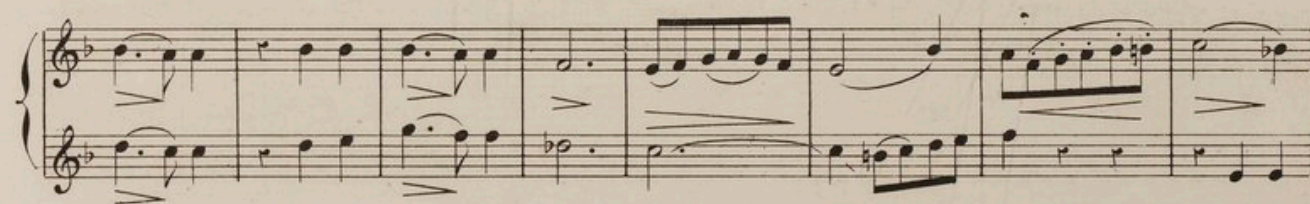
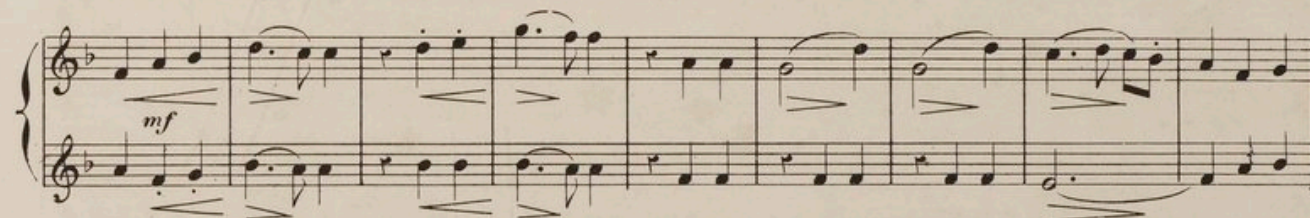
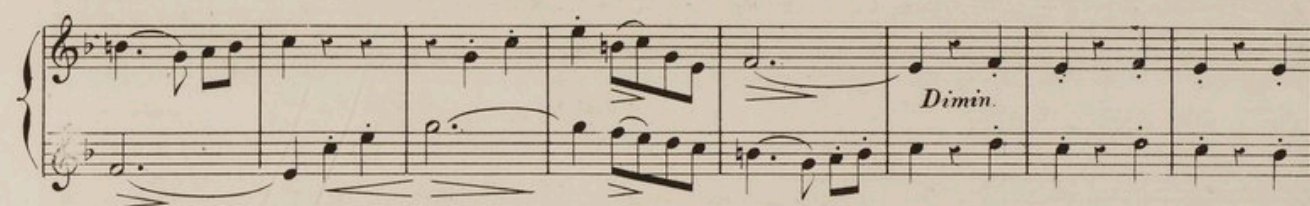
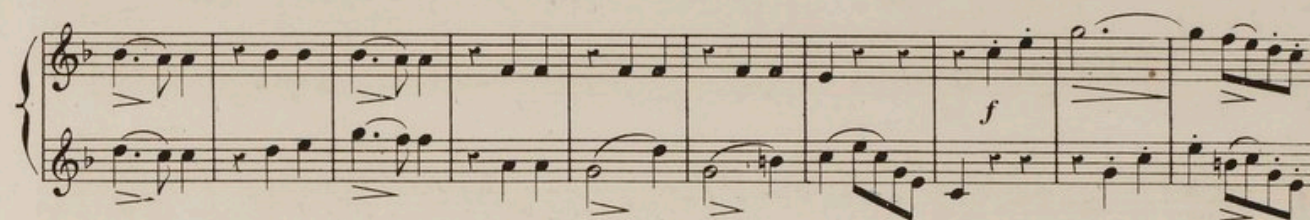
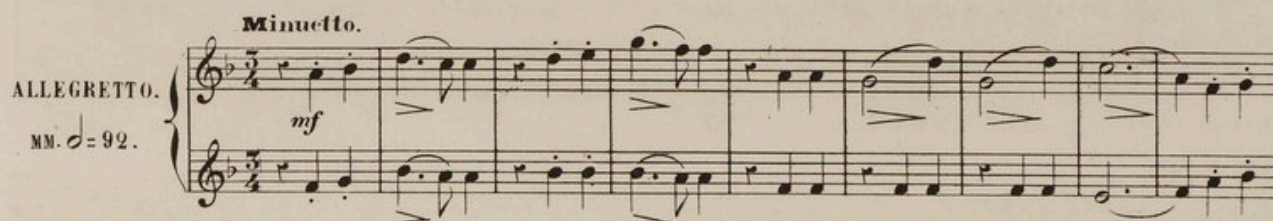
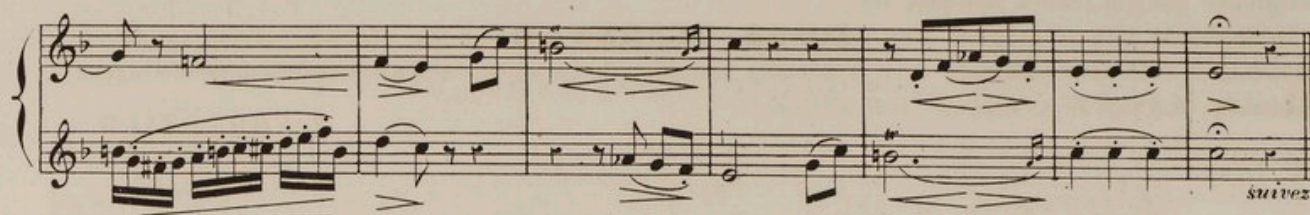
Cres.

ad lib.

ANDANTE.

MM. ♩ = 58.

Dolce.



Dans ce Duo, j'introduis un Andante à Canon, genre qui n'est guère employé que dans la musique religieuse que j'ai tenu à indiquer ici.

Le tr sur le la # se prépare avec les pistons 1^{er} et 2^e, mais arrivé à une certaine vitesse on devra abandonner le 2^e pour continuer avec le premier piston seul. La vitesse acquise empêchera de distinguer l'intervalle d'un ton, si on l'exécute avec adresse.

14^e DUO.

MODERATO.

MM. $\text{♩} = 80$.

mf

ab lib: p

f

mf

p

Cres.

f

tr

mf

f

suivez.

Canon.

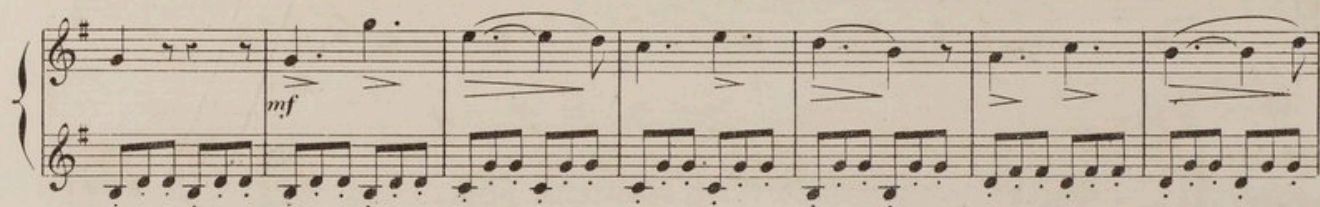
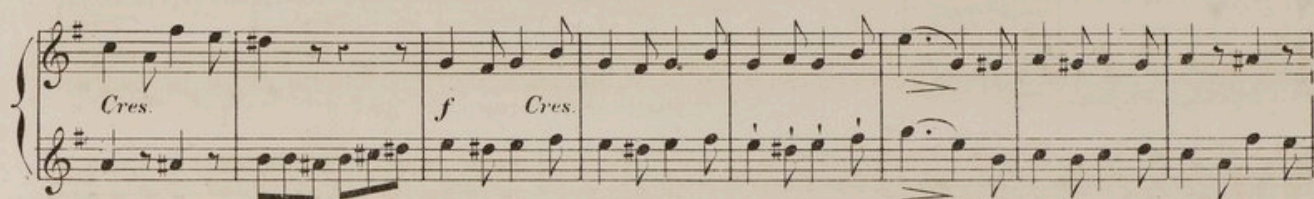
ANDANTE.

MM. $\text{♩} = 50$.



ALLEGRO.
 MM. ♩ = 110.

mf e cres. f p



Le caractère de ce Duo, demande beaucoup d'animation, effet qu'on obtiendra, en accélerant le mouvement.

On devra travailler séparément, les différents doigts qui se trouvent dans l'accomp! de ce Duo.

L'exercice des fourches devra être l'objet d'un travail spécial, qui aura pour résultat de donner beaucoup d'indépendance aux doigts.

15^e DUO.

Agitato.

ALLEGRO.

MM. $\text{♩} = 88.$

ANDANTE.

MM. $\text{♩} = 63.$

Dolce.

tr

tr

ff

suivez.

Boléro.

ALLEGRETTO.

MM. $\text{♩} = 120$.

Con éléganza.

Dolce.

f

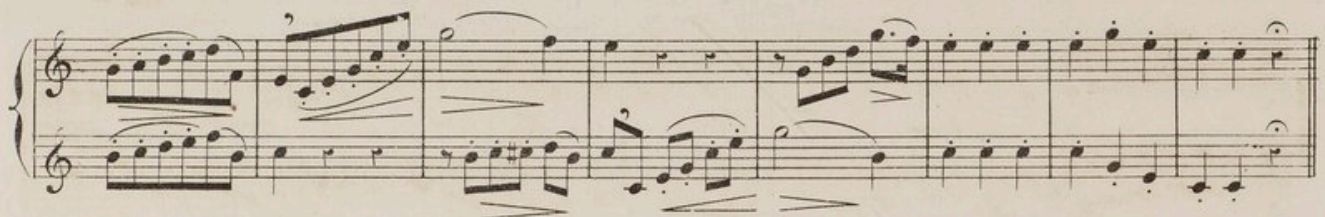
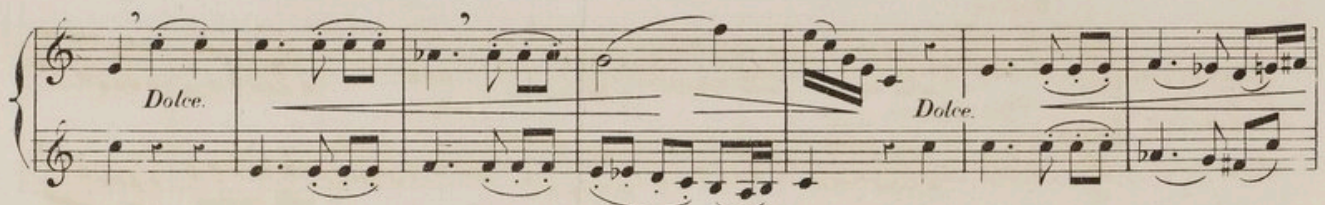
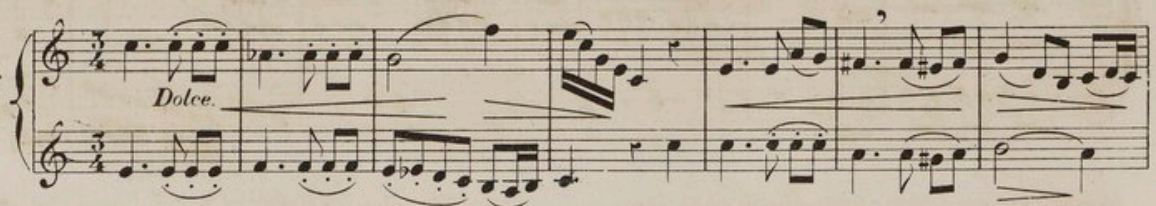
ff

Ce Duo est écrit dans le genre Allemand. L'expression de ce morceau est un sentiment vague et rêveur.

16^e. DUO.

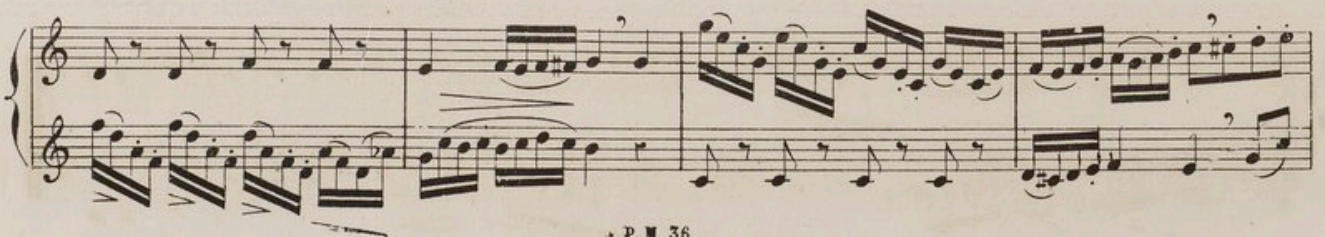
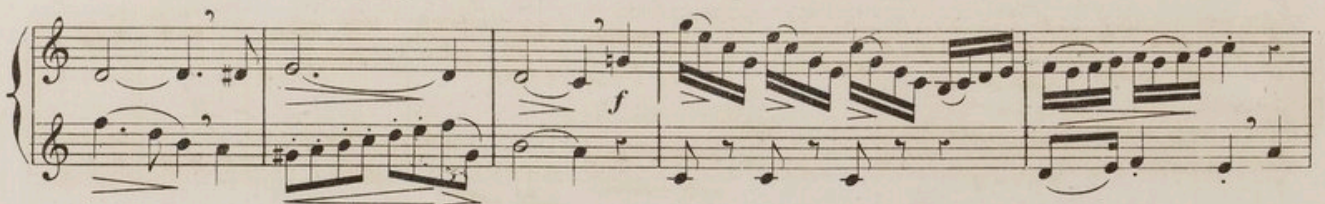
MODERATO.

MM. ♩ = 112.



ANDANTE.

MM. ♩ = 63.



ad: Rbitum.

33

Deciso.

ALLEGRETTO.

MM. $\text{♩} = 120$.

Les 17^e et 18^e Duos, sont écrits dans le style dit de bravoure. Ce style, qui convient beaucoup au Cornet demande de la vigueur sans dureté, et de la hardiesse sans emportement.

17^e DUO.ALL^o MODERATO.

MM. ♩ = 92.



ANDANTE.

MM. ♩ = 58.

Dolce
Risoluto.

ALLEGRO.

MM. ♩ = 132.

*mf**Cres.*

18^e DUO.

MODERATO.

MM. ♩ = 88.

f fieramente

s sf

Dim.

ALLEGRETTO.

MM. ♩ = 116.

Grazioso.

mf

Dolce.

ff

f et dimin. Dolce.

p e cres.

tr

tr