

Double Bass

Tango Americaine

Carpenter/Johnson

Moderato $\frac{2}{4}$ **pizz.** **arco**

f **mf**

12

20 **f**

28

36 **To Coda** Φ

44 **rall. piu lento** **3** **rall. A tempo** **4** **mf** **2**

58 **mf** **3** **mf** **2** **p**

67 **poco accel.** **f** **2**

75 **molto rit. A tempo** **3** **poco piu animato** **2** **pizz.** **mf** **2**

84 **Tempo primo**
12

poco accel.



103

pizz.



111 **poco rall.** **A tempo**

D.S. al Coda

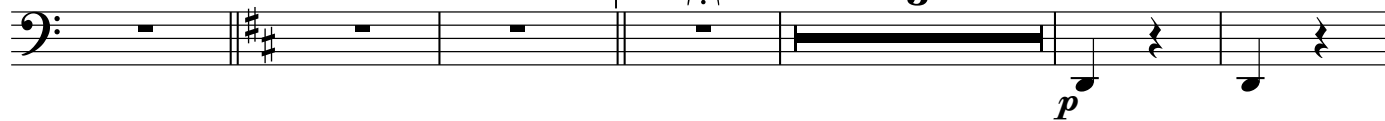
Coda



G.P.

3

pizz.



120 **rall.**
arco

