

Tenor

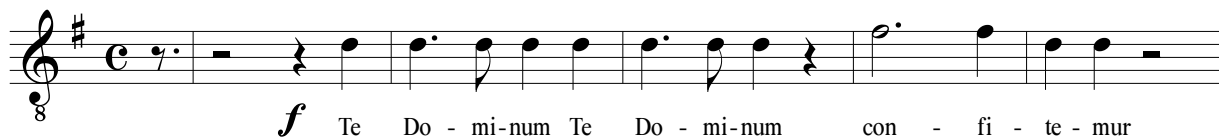
Te Deum Brasil (alternado)

Op. 65

Arranjo de Justino da Conceição

Allegro

01



f Te Do - mi-num Te Do - mi-num con - fi - te - mur



con - fi - te - mur Te Do - mi-num con-fi - te - mur Te Do - mi-num con-fi - te - mur



p Te Do-mi-num con - fi - te-mur Te Do-mi-num con-fi - te - mur.
cresc. *f*

Allegro

02



f Ti - bi om - nes om - nes an - ge - li



p et u - ni-ver - sæ Po - tes - ta - tes po - tes - ta - tes.
cresc. *f*

Allegro

03



p San - ctus Do - mi-nus De - us Sa - ba - oth San - ctus
cresc. *f*



Do - mi-nus De - us Sa - ba - oth *f* Sa - ba - oth Sa - ba - oth.

04 **Allegro**

70

p Te glo - ri - o - sus a - pos-to - lo - rum a - pos-to - lo - rum a - pos-to -

74

lo - rum a - pos-to - lo - rum a - pos-to - lo - rum cho - rus

Te glo - ri - o - sus

mf

81

a - pos - to - lo - rum a - pos-to-lo - rum cho - rus cho - rus cho - rus.

f

05 **Andante religioso**

88

27

06 **Allegro**

115

4 **2**

f ma - jes - ta - tis *f* ma - jes -

125

ta - tis Pa - trem im - men - sæ Pa - trem im - men - sæ Pa - trem im - men - sæ ma - jes -

mf *f*

132

ta - tis ma - jes - ta - tis ma - jes - ta - tis ma - jes - ta - tis.

Allegro moderato

07 ¹⁴⁰
p San - ctum quo - que San - ctum quo - que pa - ra - cli - tum pa -
¹⁴⁵

ra - cli - tum pa - ra - cli - tum Spi - ri - tum *p* San - ctum quo - que
¹⁵¹

San - ctum quo - que pa - ra - cli - tum Spi - ri - tum.
f

Allegro

08 ¹⁵⁹
f Tu Pa - tris sem - pi - ter - nus es Fi - li - us sem - pi -
¹⁶⁵

ter - nus es Fi - li - us *mf* Tu Pa - tris sem - pi - ter - nus
¹⁷⁹

es Fi - li - us sem - pi - ter - nus es Fi - li - us es Fi - li - us.
f

Andante levado

09 ¹⁸⁹
mf Tu de - vi - cto de - vi - cto mor - tis mor - tis a -
¹⁹⁴

cu - le - o. *p* a - pe - ru - is - ti cre - den - ti - bus re - gna cœ -
¹⁹⁹

lo - rum a - pe - ru - is - ti cre - den - ti - bus
²⁰⁷
f re - gna cœ - lo - rum re - gna cœ - lo - rum.

Allegro**10**

215
8 *mf* Ju - dex cre - de - ris es - se ven - tu - rus Ju - dex *p*

220
8 cre - de - ris es - se ven - tu - rus **2** Ju - dex cre - de - ris

Sostenuto

227
8 *mf* es - se ven - tu - rus. **11** *p* quos pre - ti -

244
8 o - so pre - ti - o - so san - gui - ne quos pre - ti - o - so pre - ti - o - so san - gui - ne

251
8 re - de - mis - ti re - de - mis - ti. **2**

Allegro**11**

257
8 *f* Sal - vum fac po - pu - lum tu - um Do - mi - ne **2**

265
8 *ff* et be - ne - dic he - re - di - ta - ti tu - æ et be - ne - dic he - re - di - ta - ti

271
8 tu - æ et be - ne - dic he - re - di - ta - ti tu - æ

Allegro**12***f* Per sin - gu - los di - es be - ne - di - ci - mus te per sin - gu - los di - es be - ne -

286



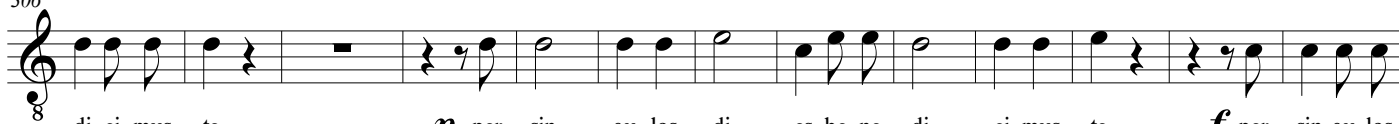
di - ci - mus te per sin - gu - los di - es be - ne - di - ci - mus te Per sin - gu - los

297



di - es be - ne - di - ci - mus te per sin - gu - los di - es be - ne - di - ci - mus te per sin - gu - los di - es be - ne -

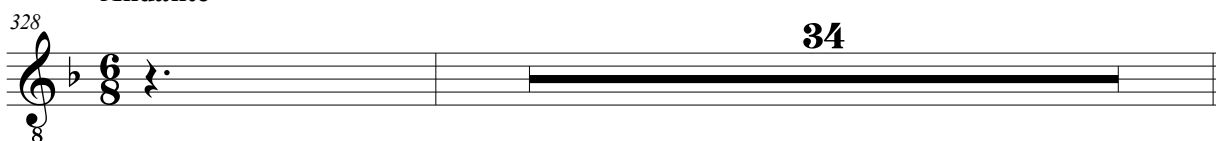
306

di - ci - mus te *p* per sin - gu - los di - es be - ne - di - ci - mus te *f* per sin - gu - los

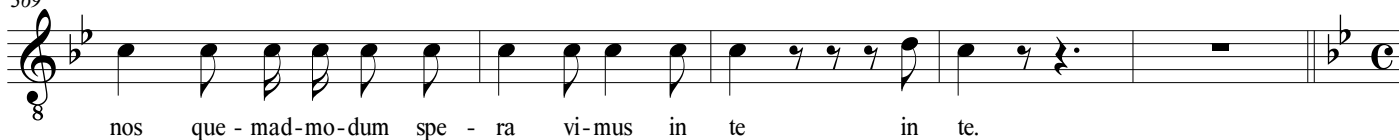
319



di - es be - ne - di - ci - mus te per sin - gu - los di - es be - ne - di - ci - mus te.

Andante**13****Andante****14***p* Fi - at mi - se - ri - cor - di - a tu - a Do - mi - ne su - per nos su - per

369



nos que - mad - mo - dum spe - ra vi - mus in te in te.

Brilhante

374 **15**

mf In te Do-mi-ne spe-ra-vit non con - fun - dar In te Do-mi-ne

395 **2**

spe-ra-vit non con - fun - dar *p* non con-fun-dar in æ - ter - num

402 **2**

p non con-fun-dar in æ - ter - num *ff* In te Do - mi-ne

409

spe-ra-vit non con - fun - dar In te Do-mi-ne spe-ra-vit non con -

415

fun - dar In te Do - mi-ne Do - mi-ne spe - ra - vi non con -

421 **f**

fun-dar in æ - ter-num in æ - ter - num in æ - ter - num in æ - ter - num.

428 **3**

fun-dar in æ - ter-num in æ - ter - num in æ - ter - num in æ - ter - num.